



MÉXICO

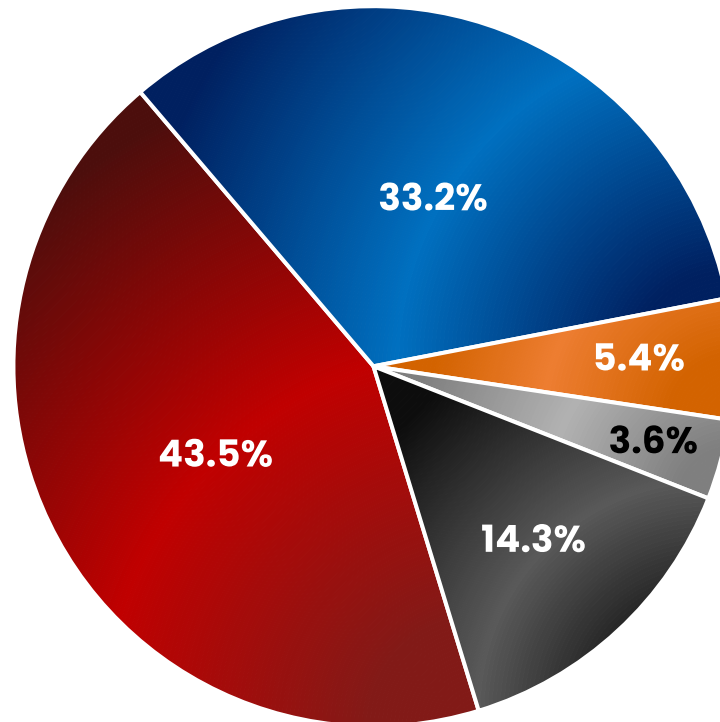
# EVALUACIÓN DE LÍDERES NACIONALES RUMBO AL 2024

- **INTENCIÓN DE VOTO POR PARTIDO PARA PRESIDENTE DE MÉXICO**
  - **ASPIRANTES POR PARTIDO PARA PRESIDENTE DE MÉXICO**
  - **RANKING DE CONOCIMIENTO DE LÍDERES NACIONALES**
  - **RANKING DE APROBACIÓN DE LÍDERES NACIONALES**

*¡Da click en el ícono de Whatsapp o Telegram para recibir esta encuesta directamente a tu celular!*



## EN EL AÑO 2024 HABRÁ ELECCIONES PARA ELEGIR AL PRÓXIMO PRESIDENTE DE MÉXICO, SI HOY FUERAN LAS ELECCIONES, ¿POR CUÁL PARTIDO POLÍTICO O COALICIÓN VOTARÍA USTED?



■ **MORENA-PT-PVEM**

■ **PAN-PRI-PRD**

■ **MC**

■ **OTRO**

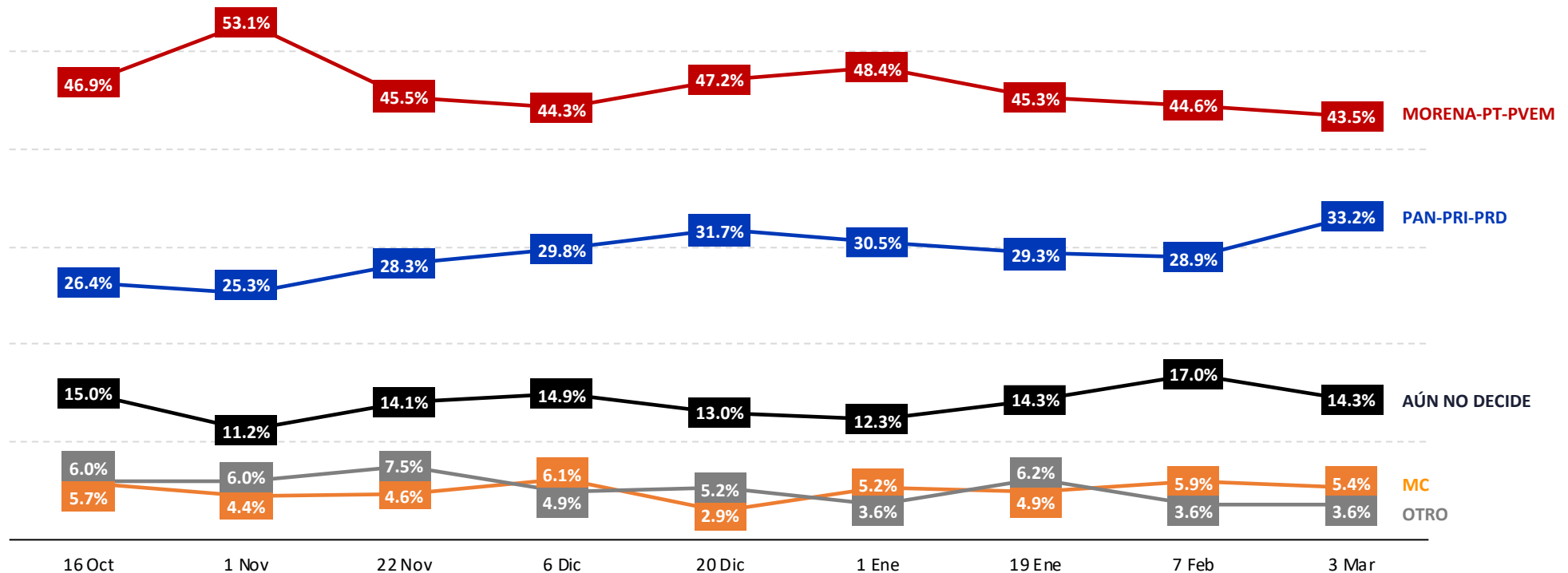
■ **NO SABE**

ENCUESTAS REALIZADAS	M.E.
1000	+/- 3.4%



# EN EL AÑO 2024 HABRÁ ELECCIONES PARA ELEGIR AL PRÓXIMO PRESIDENTE DE MÉXICO, SI HOY FUERAN LAS ELECCIONES, ¿POR CUÁL PARTIDO POLÍTICO O COALICIÓN VOTARÍA USTED?

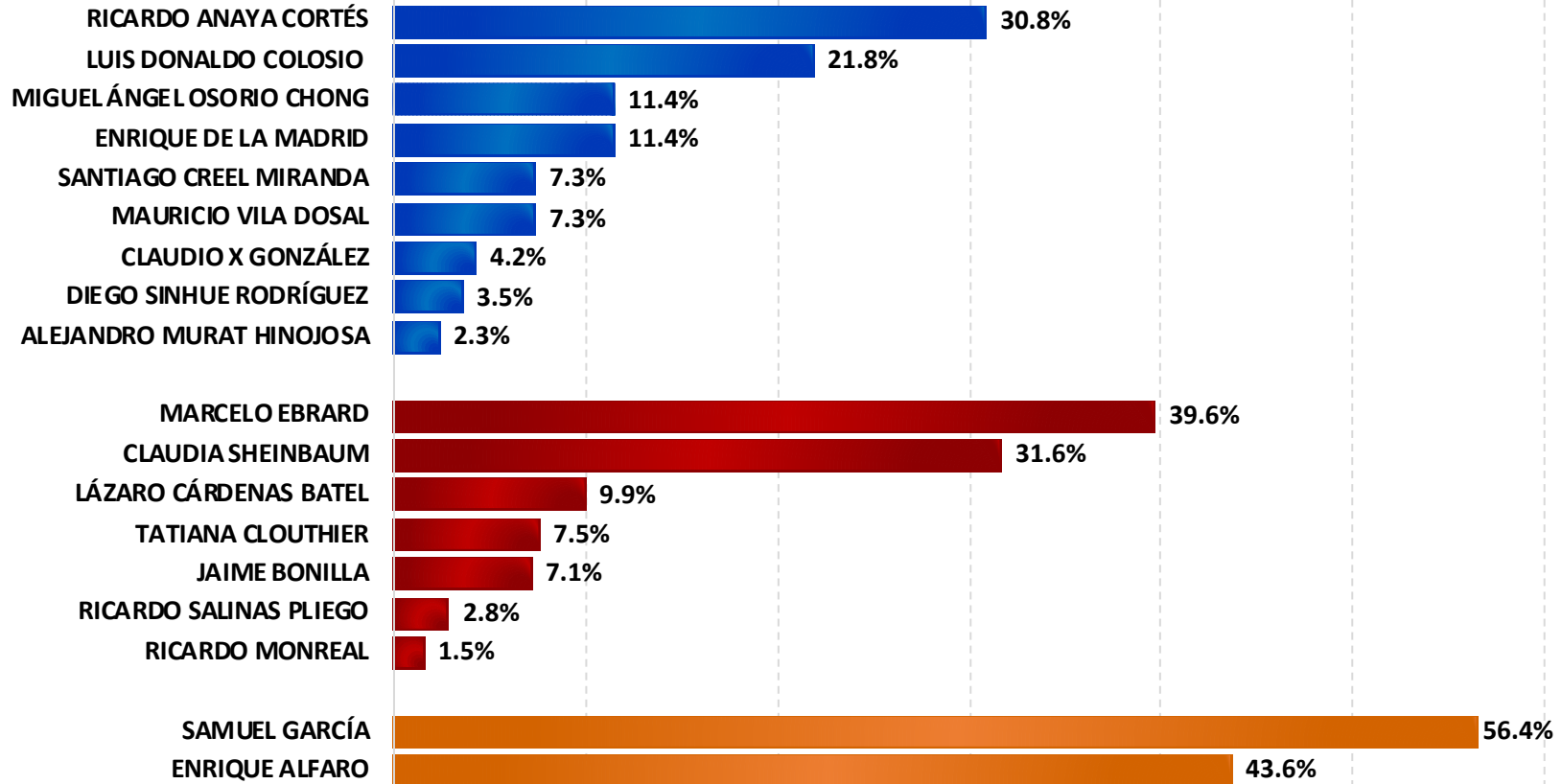
## TRACKING



ENCUESTAS REALIZADAS	M.E.
1000	+/- 3.4%



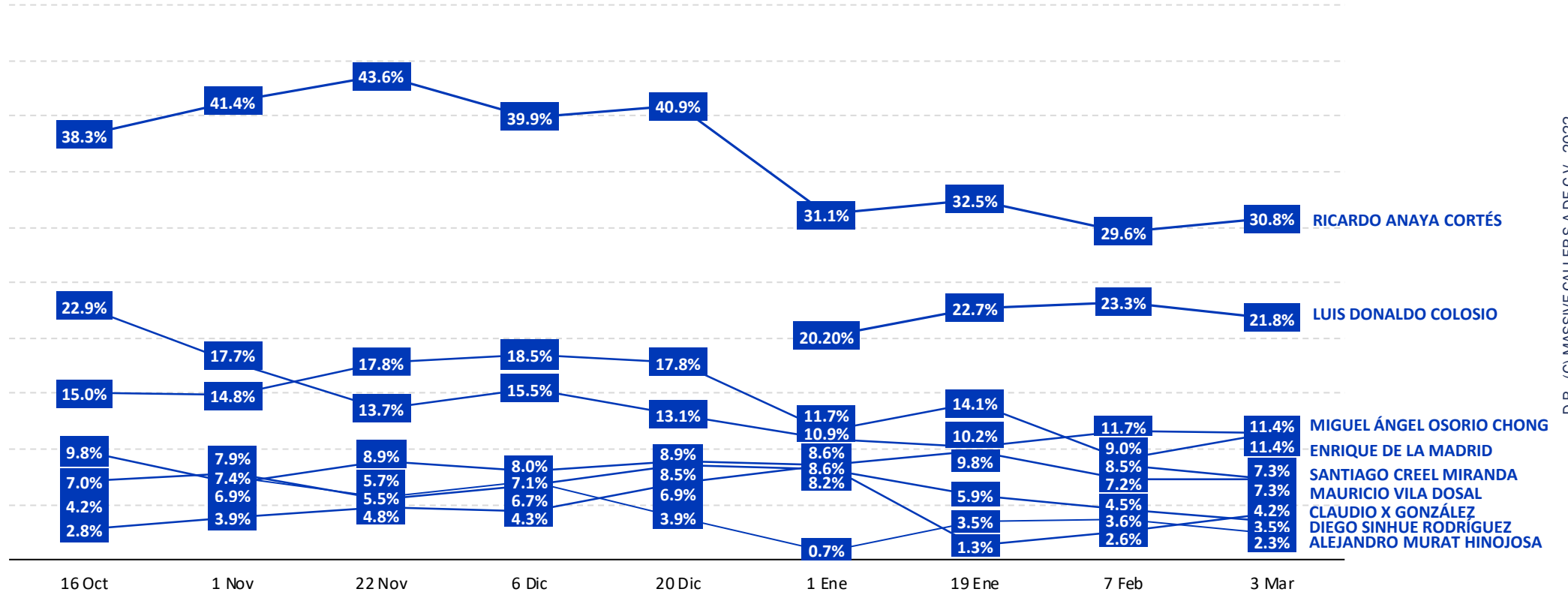
## DE LAS SIGUIENTES PERSONAS, ¿QUIÉN LE GUSTARÍA QUE FUERA EL CANDIDATO?



ENCUESTAS REALIZADAS	M.E.
1000	+/- 3.4%



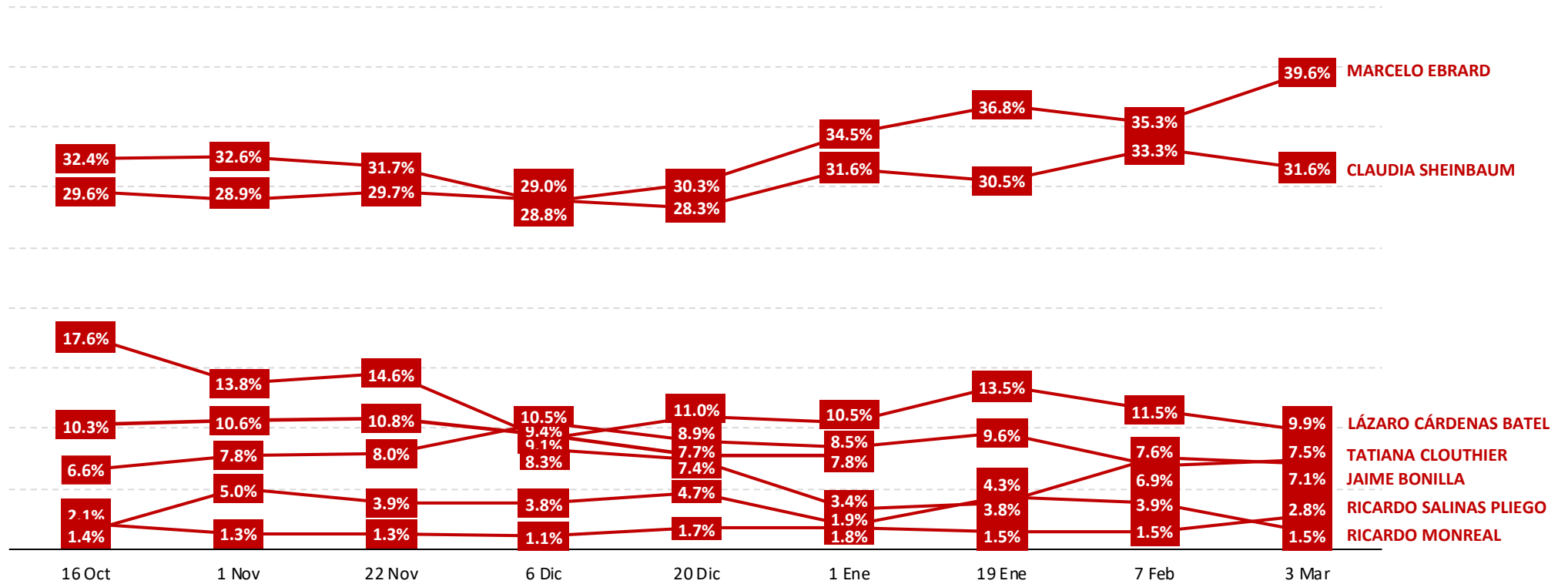
## DE LAS SIGUIENTES PERSONAS, ¿QUIÉN LE GUSTARÍA QUE FUERA EL CANDIDATO DE LA ALIANZA PAN-PRI-PRD?



ENCUESTAS REALIZADAS	M.E.
1000	+/- 3.4%



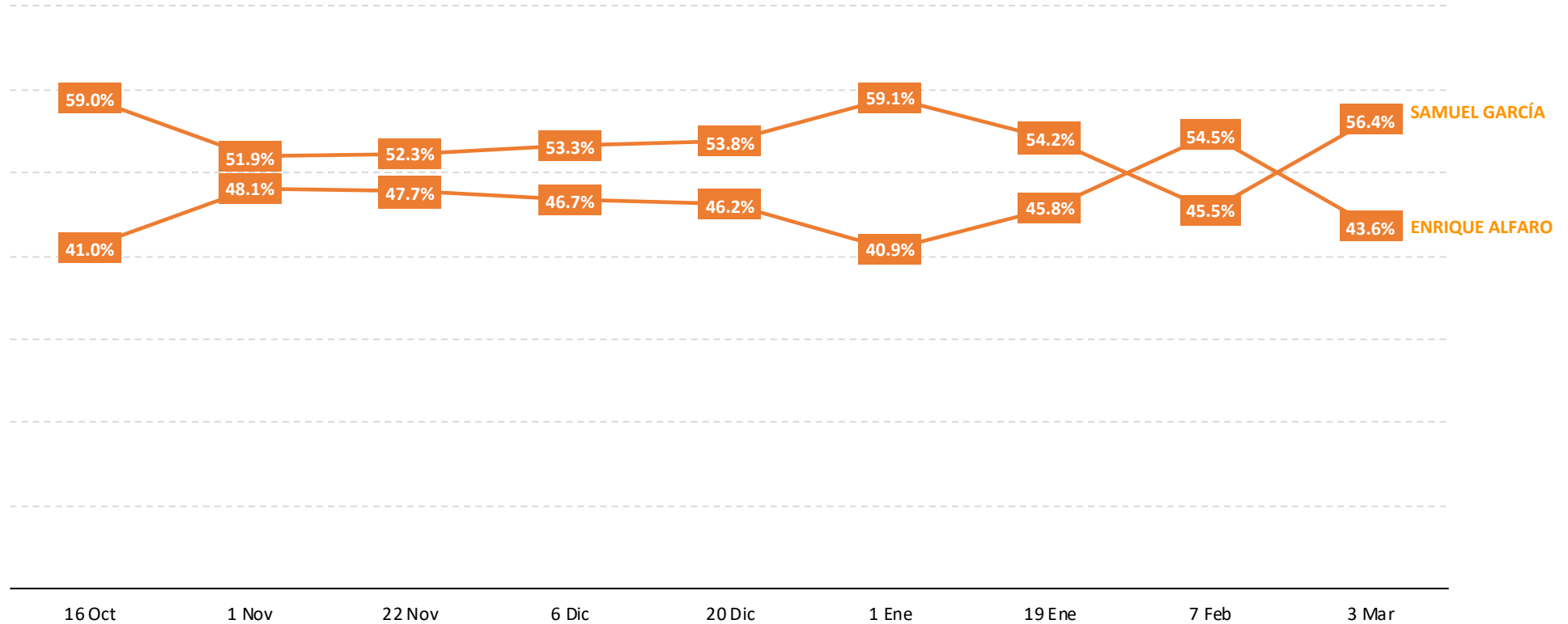
## DE LAS SIGUIENTES PERSONAS, ¿QUIÉN LE GUSTARÍA QUE FUERA EL CANDIDATO DE MORENA?



ENCUESTAS REALIZADAS	M.E.
1000	+/- 3.4%



## DE LAS SIGUIENTES PERSONAS, ¿QUIÉN LE GUSTARÍA QUE FUERA EL CANDIDATO DE MC?

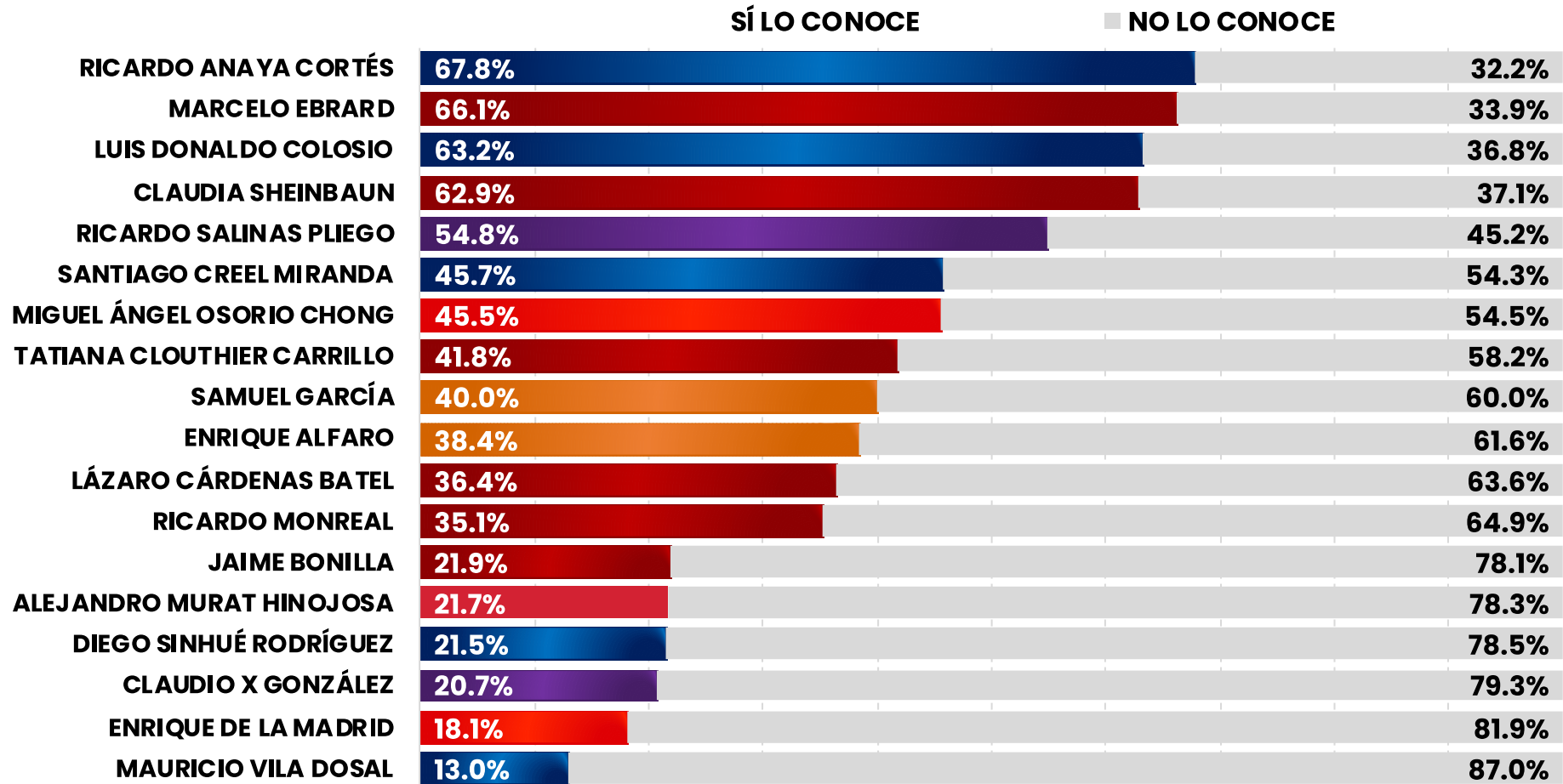


ENCUESTAS REALIZADAS	M.E.
1000	+/- 3.4%





## ¿CONOCE O HA OÍDO HABLAR DE... ?



ENCUESTAS REALIZADAS	M.E.
1000	+/- 3.4%



## ¿CONOCE O HA OÍDO HABLAR DE... ?

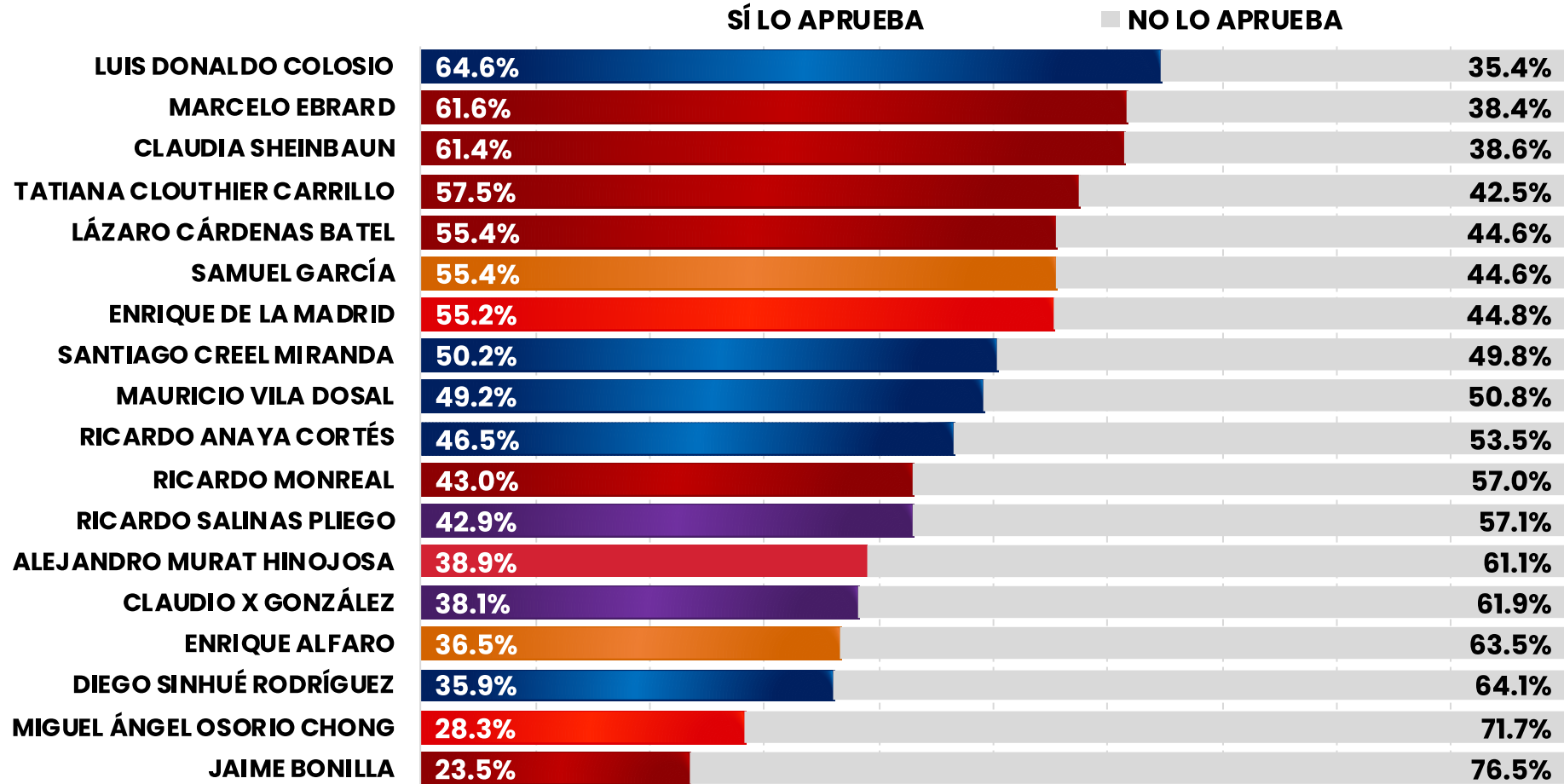
### TRACKING

CANDIDATO	16 JUN.	30 JUN.	30 JUL.	24 AGO.	15 SEP.	4 OCT.	16 OCT.	1 NOV.	22 NOV.	6 DIC.	20 DIC.	1 ENE.	19 ENE.	7 FEB.	3 MAR.
RICARDO ANAYA CORTÉS	70.0%	69.8%	70.6%	63.1%	70.5%	65.5%	65.4%	67.4%	69.7%	67.6%	68.3%	66.2%	66.3%	65.6%	67.8%
MARCELO EBRARD	72.1%	76.5%	63.3%	64.9%	63.5%	67.0%	66.4%	64.9%	69.4%	65.4%	65.5%	68.6%	67.4%	71.0%	66.1%
LUIS DONALDO COLOSIO												64.2%	61.1%	59.0%	63.2%
CLAUDIA SHEINBAUN	72.8%	75.3%	61.7%	64.1%	61.1%	63.5%	61.0%	54.1%	64.0%	63.1%	63.7%	63.9%	61.6%	65.3%	62.9%
RICARDO SALINAS PLIEGO	67.2%	69.4%	59.0%	57.5%	55.9%	58.8%	47.6%	57.1%	54.6%	57.6%	59.9%	57.1%	56.7%	62.1%	54.8%
SANTIAGO CREEL MIRANDA														46.0%	45.7%
MIGUEL ÁNGEL OSORIO CHONG	58.0%	58.8%	51.5%	50.4%	55.6%	49.9%	54.5%	51.3%	53.1%	50.4%	48.9%	50.8%	52.1%	48.3%	45.5%
TATIANA CLOUTHIER CARRILLO	43.6%	44.1%	31.0%	38.2%	37.8%	43.0%	48.4%	39.7%	35.3%	38.8%	44.9%	34.6%	42.5%	42.3%	41.8%
SAMUEL GARCÍA							66.5%	58.4%	51.2%	49.3%	42.4%	40.5%	41.9%	34.9%	40.0%
ENRIQUE ALFARO	42.5%	45.7%	41.2%	37.2%	38.4%	36.4%	37.1%	36.2%	37.0%	35.7%	41.9%	45.3%	40.7%	38.2%	38.4%
LÁZARO CÁRDENAS BATEL					54.1%	41.0%		29.3%	40.7%	40.4%	41.9%	39.8%	41.0%	39.7%	36.4%
RICARDO MONREAL	36.4%	37.0%	26.0%	30.5%	24.7%	30.3%	37.5%	32.2%	31.3%	34.0%	32.1%	31.5%	35.9%	31.8%	35.1%
JAIME BONILLA										24.7%	23.1%	22.8%	21.1%	27.0%	21.9%
ALEJANDRO MURAT HINOJOSA								29.0%	21.5%	27.8%	27.3%	30.1%	31.4%	24.7%	21.7%
DIEGO SINHUÉ RODRÍGUEZ	20.1%	22.0%	20.0%	19.0%	18.9%	19.9%	22.0%	22.5%	19.9%	19.2%	16.7%	15.7%	19.7%	20.1%	21.5%
CLAUDIO X GONZÁLEZ	23.0%	25.6%	19.7%	15.0%	18.9%	22.1%	20.2%	19.9%	22.8%	19.3%	22.6%	20.2%	23.8%	24.4%	20.7%
ENRIQUE DE LA MADRID							49.2%	39.4%	23.4%	19.2%	18.8%	18.0%	21.5%	16.8%	18.1%
MAURICIO VILA DOSAL	12.2%	14.7%	12.1%	15.4%	17.6%	16.3%	14.6%	12.6%	13.6%	15.2%	17.0%	16.1%	17.6%	15.6%	13.0%

ENCUESTAS REALIZADAS	M.E.
1000	+/- 3.4%



## ¿QUÉ OPINIÓN TIENE DE...?



ENCUESTAS REALIZADAS	M.E.
1000	+/- 3.4%



## ¿QUÉ OPINIÓN TIENE DE...? TRACKING

CANDIDATO	16 JUN.	30 JUN.	30 JUL.	24 AGO.	15 SEP.	4 OCT.	16 OCT.	1 NOV.	22 NOV.	6 DIC.	20 DIC.	1 ENE.	19 ENE.	7 FEB.	3 MAR.
LUIS DONALDO COLOSIO												67.9%	63.5%	62.2%	64.6%
MARCELO EBRARD	41.2%	45.7%	51.9%	55.0%	53.7%	58.3%	53.9%	54.6%	67.3%	63.7%	62.3%	56.0%	57.6%	60.5%	61.6%
CLAUDIA SHEINBAUN	47.5%	48.3%	53.0%	59.9%	56.8%	60.0%	66.5%	62.9%	61.2%	62.4%	64.2%	60.9%	62.2%	66.2%	61.4%
TATIANA CLOUTHIER CARRILLO	62.6%	59.7%	53.8%	62.4%	60.9%	69.6%	59.5%	66.4%	67.0%	61.5%	58.8%	64.1%	60.4%	63.0%	57.5%
LÁZARO CÁRDENAS BATEL					57.6%	54.5%		61.9%	68.9%	52.6%	56.9%	55.8%	62.0%	54.0%	55.4%
SAMUEL GARCÍA							66.7%	55.4%	58.3%	52.9%	38.8%	41.8%	48.7%	41.6%	55.4%
ENRIQUE DE LA MADRID							46.5%	51.7%	43.5%	55.7%	55.1%	58.7%	62.5%	65.8%	55.2%
SANTIAGO CREEL MIRANDA														54.5%	50.2%
MAURICIO VILA DOSAL	49.4%	47.9%	52.6%	48.9%	53.5%	51.7%	54.3%	50.0%	51.5%	60.7%	57.1%	60.0%	48.4%	54.1%	49.2%
RICARDO ANAYA CORTÉS	43.3%	48.9%	53.2%	51.2%	46.9%	47.3%	36.2%	36.3%	47.7%	48.3%	41.5%	40.0%	43.9%	35.6%	46.5%
RICARDO MONREAL	38.1%	32.7%	38.2%	33.3%	30.8%	40.7%	42.3%	36.1%	43.9%	40.4%	39.8%	37.6%	34.1%	43.8%	43.0%
RICARDO SALINAS PLIEGO	43.5%	38.0%	41.3%	39.1%	37.6%	38.9%	41.7%	45.3%	37.3%	42.1%	41.1%	44.8%	40.3%	39.5%	42.9%
ALEJANDRO MURAT HINOJOSA								36.8%	35.1%	38.3%	37.2%	34.4%	38.9%	29.4%	38.9%
CLAUDIO X GONZÁLEZ	40.5%	39.0%	36.4%	48.7%	42.6%	31.1%	46.4%	46.7%	39.7%	43.4%	43.5%	38.1%	43.5%	40.0%	38.1%
ENRIQUE ALFARO	37.2%	44.3%	30.9%	32.7%	37.3%	34.8%	39.6%	30.8%	42.1%	48.5%	38.8%	37.0%	41.2%	40.9%	36.5%
DIEGO SINHUÉ RODRÍGUEZ	56.9%	46.7%	41.3%	32.2%	48.2%	42.1%	38.1%	37.1%	37.9%	39.1%	31.9%	40.4%	45.3%	47.5%	35.9%
MIGUEL ÁNGEL OSORIO CHONG	31.3%	33.8%	29.7%	28.6%	41.8%	44.9%	32.5%	34.2%	36.4%	35.7%	38.1%	28.1%	32.1%	33.1%	28.3%
JAIME BONILLA										36.8%	20.3%	28.3%	31.3%	15.6%	23.5%

ENCUESTAS REALIZADAS	M.E.
1000	+/- 3.4%





### **MECÁNICA DE LEVANTAMIENTO:**

Las encuestas fueron levantadas mediante la técnica de “robot” en grabaciones enviadas a los hogares que son contestadas por el propio entrevistado - realizando las llamadas en forma aleatoria a fin de que sean representativas.

Frecuencia de no respuesta de 0% y tasa de rechazo del 95%.

No incluye métodos de estimación de resultados.

**Encuesta patrocinada por MASSIVE CALLER S. A. DE C. V.**

**Massive Caller Whatsapp: 81 1798 1079**

**Correo: [carlos.campos.riojas@massivecaller.com](mailto:carlos.campos.riojas@massivecaller.com)**

